

高品質・安全性・機能性 共立はこの3つの信頼をカタチに変えた



ISO 9001/JIS Z 9001 APPROVED BY BVQI
ISO 9001 認証取得



KYORITSU

【誕生】 いま、絶縁監視のありかたを変える! MODEL 5000 シリーズ



【実物大】

TRUERMS



- リークageジクランプセンサで1～3chの漏洩電流値を記録、60,000件の大容量データを記録(1ch使用時)
- 記録したデータはUSB接続でパソコンにダイレクト通信、データ解析・グラフ表示等の編集が可能
- 電流設定値を超えるとLEDが点滅
- どのような絶縁監視にも対応できる4つの記録モードを搭載
 - ① 連続記録モード
 - ② イベント記録モード
 - ③ 最大値記録モード
 - ④ キャプチャ記録モード
- 驚異の連続測定時間
スタンダードタイプ：約25日間(MODEL 5000)
ロングライフタイプ：約40日間(MODEL 5001)

MODEL 5000 標準価格 28,000円

MODEL 5001 標準価格 30,000円

キューリークログー

MODEL 5000/5001

共立電気計器株式会社

このカタログは2004年3月以前に作成されたもので、税込価格は記載されていません。

3ch入力で漏洩電流を記録

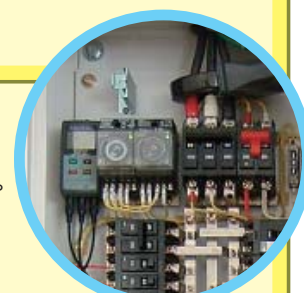
60,000件の大容量データを記録

1ch使用時で60,000件、全3ch使用時では各ch20,000件のデータが記録可能

驚異の連続測定時間

スタンダードタイプ：約25日間(MODEL 5000)
ロングライフタイプ：約40日間(MODEL 5001)

▶ 配電盤のどこにでも
設置ができるマグネット付。



電池消耗時も消えないデータ

不揮発性メモリの使用により、電池消耗時や交換時もデータは消えません。
(10年保証)

電池残留表示

電池の状態を4段階で表示(点滅で約1日間測定可能)

付属のソフトウェアで現在時刻、記録間隔、
記録開始、記録方法、現況名称、コメント
などの設定が可能。

ワンタイム / エンドレス方式切換え

ワンタイムON
メモリーがいっぱいになると記録を停止。
ワンタイムOFF(エンドレス)
古いデータから上書きして最新のデータ
を残します。

リコール機能

最近の記録10件(日時・記録値)を本体で確認可能。
連続記録モードでは記録
件数、その他の記録モード
では各チャンネルごとに
電流検出件数を確認可能。



電流設定値を
超えると
LEDが点滅

リーケージクランプセンサは
任意の組み合わせが可能です。

リーケージクランプセンサを
3chまで接続可能

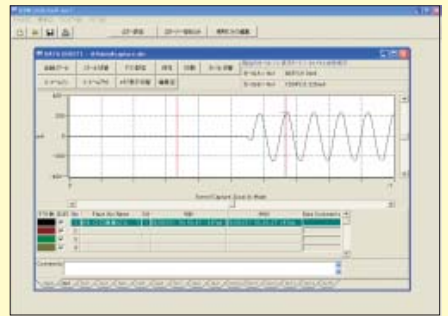
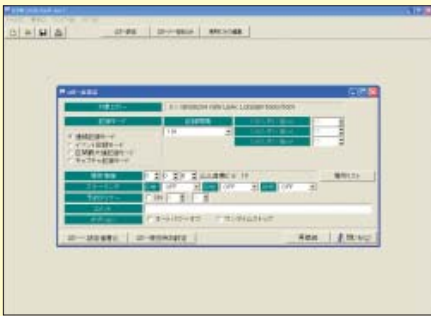


リーケージクランプセンサ

▶ USB接続でPCへダイレクトでデータ通信 ◀

ソフトも充実! 記録した大量のデータもパソコンで解析・処理

- ① パソコンで簡単設定 (本体でも設定可能) ② 大量データをラクラク処理 ③ ワンクリックでグラフも一発作成

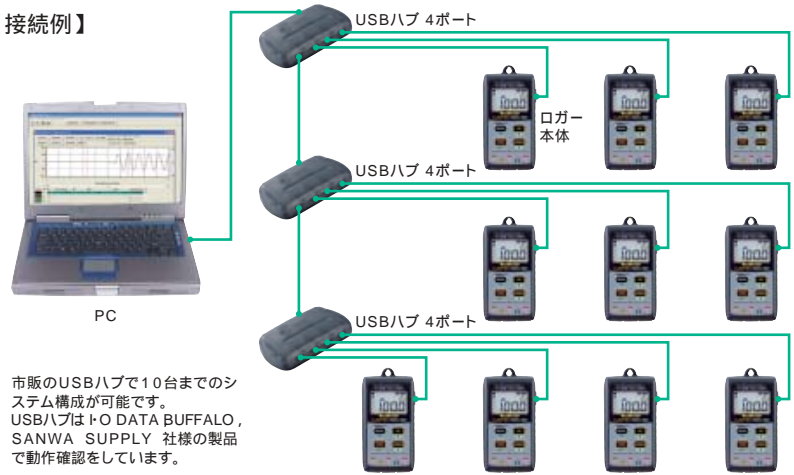


- ④ 現場の名称も設定可能



USBだから安価でシステム構成も可能

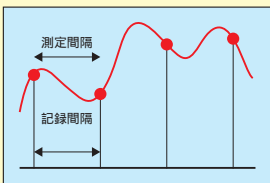
【接続例】



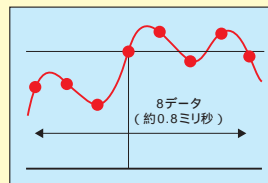
簡単操作の
KEW LOG Soft
が付属!

▶ どんな絶縁監視にも対応する4つの記録モード ◀

- ① 連続記録モード ② イベント記録モード

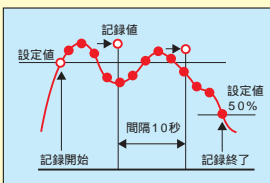


- ・長期間の電流変化を記録し、一定間隔で測定・記録をするため、時間に伴い変動するリークの状態を確認。
- ・メモリー件数は、60,000件。(1ch使用時)
- ・記録間隔設定は、1秒～60分までの15種。



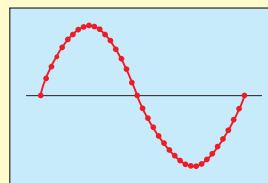
- ・リーク発生の瞬間の電流値、時間、頻度を確認。
- ・1.6ミリ秒でのサンプリングでELBの動作を完全にキャッチ。
- ・電流設定値をオーバーの際には8ポイントのデータ(約0.8ミリ秒間分の真の実効値)とピーク値を記録。
- ・電流設定値を超えるとLEDが点滅。

- ③ 区間最大値記録モード



- ・間欠リークの発見に威力を発揮。
- ・1.6ミリ秒でのサンプリングでELBの動作を完全にキャッチ。
- ・電流測定値をオーバーすると記録を開始し、電流検出値の50%以下、または10分間(10秒毎)の最大値を記録。
- ・電流設定値を超えるとLEDが点滅。

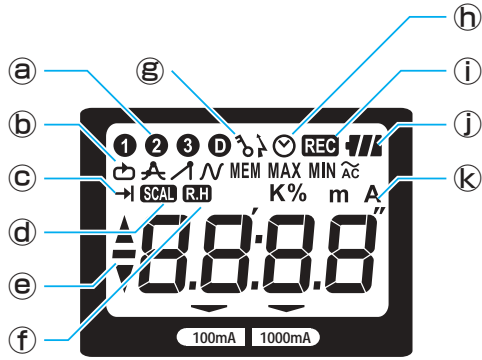
- ④ キャプチャ記録モード



- ・1ミリ秒のサンプリングで、簡易的に波形の観測が可能。
- ・電流設定値を超えると、その前後、200ミリ秒(10～12波形分)の瞬時値を記録。
- ・電流設定値を超えるとLEDが点滅。

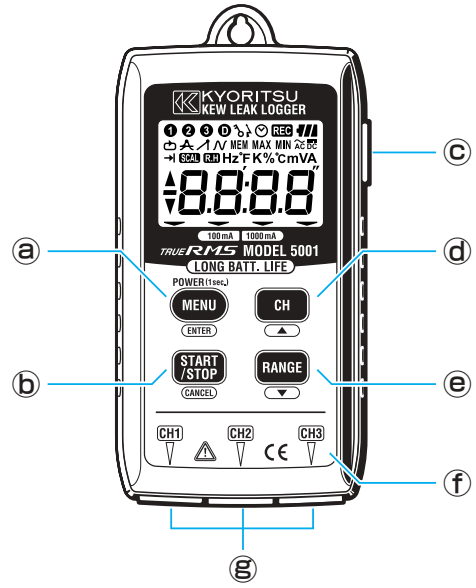
各部の名称

【LCD表示部】



- Ⓐ チャンネル番号
- Ⓑ 記録モード
- Ⓒ ワンタイム方式
- Ⓓ スケール動作
- Ⓔ メニュー操作ガイド
- Ⓕ レンジホールド
- Ⓖ オートパワーオフ解除中
- Ⓗ 時計/タイマー
- Ⓘ 記録中表示
- ⓫ バッテリーマーク
- Ⓚ 測定単位

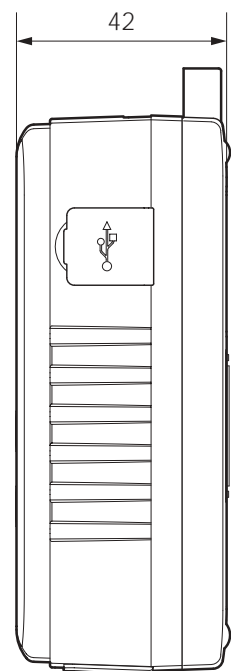
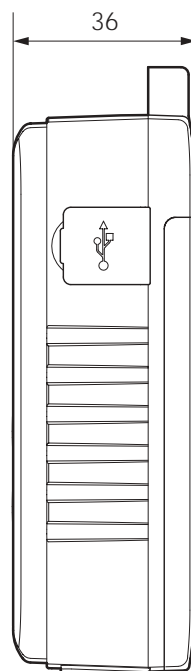
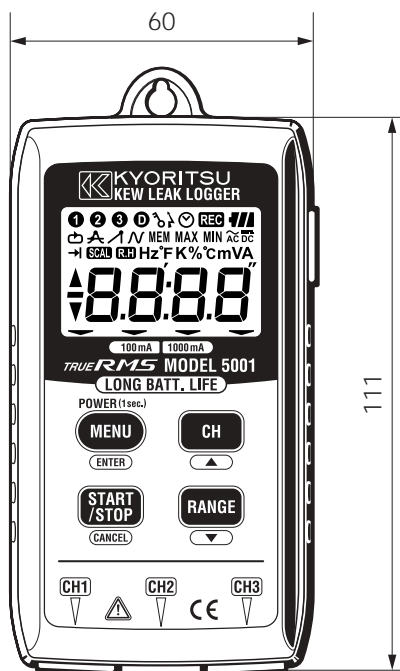
【本体操作部】



- Ⓐ 電源 ON/OFF
メニューモード
メニュー選択
設定変更
設定登録
- Ⓑ 記録開始
記録停止
メニューに戻る
設定取消
- Ⓒ USB接続部
- Ⓓ チャンネル表示切換
メニュー表示切換
設定値変更
- Ⓔ レンジ切換
メニュー表示切換
設定値変更
- Ⓕ 電流検出LED
- Ⓖ リーククランプセンサー接続
コネクター部(3ch)

外形寸法図

MODEL 5000 と MODEL 5001 は、奥行きの寸法に違いがあります。



MODEL 5000

MODEL 5001

仕様

測定範囲および精度(AC 50/60Hz)

【連続記録モード】

レンジ	測定範囲	本体精度	センサー組み合せ精度
100mA	0 ~ 100.0mA	± 1.0%rdg ± 5dgt	± 2.0%rdg ± 10dgt
1000mA	0 ~ 1000mA		± 2.0%rdg ± 6dgt

【イベント記録モード、区間最大値記録モード】

レンジ	測定範囲	本体精度	センサー組み合せ精度
100mA	0 ~ 100.0mA	± 1.5%rdg ± 7dgt	± 2.5%rdg ± 12dgt
1000mA	0 ~ 1000mA		± 2.5%rdg ± 8dgt

【キャプチャ記録モード】 電流検出判定の精度が違います。取説を参照ください。

レンジ	測定範囲	本体精度	センサー組み合せ精度
100mA	0 ~ 100.0mA	± 3.0%rdg ± 12dgt	± 4.0%rdg ± 17dgt
1000mA	0 ~ 1000mA		± 4.0%rdg ± 13dgt

動作方式	逐次比較方式
入力	AC電圧(AC 100mV / A)
定格最大動作電圧	AC 170mVrms、250mVピーク値
入力数	3ch
測定方式	真の実効値演算
測定間隔	1,2,5,10,15,20,30秒 / 1,2,5,10,15,20,30,60分
入力オーバー表示	測定範囲を超えた場合、"OL"表示
電池電圧警告	4段階電池マーク表示
連続使用可能時間	MODEL 5000 : イベント記録で約25日間(常温) / MODEL 5001 : イベント記録で約40日間(常温)
絶縁抵抗	50M 以上 / 1000V
外形寸法	MODEL 5000 : 111(L)×60(W)×36(D)mm / MODEL 5001 : 111(L)×60(W)×42(D)mm
重量	MODEL 5000 : 約255g(電池を含む) / MODEL 5001 : 約315g(電池を含む)
最大表示	1049カウント
適用規格	IEC 61010-2-032(JIS C 1010-2-32), CAT. 300V / CAT. 600V, IEC 61326(EMC規格)
使用電池	MODEL 5000:単三アルカリ電池 4本 / MODEL 5001:単三アルカリ電池 6本
付属品	取扱説明書、単三アルカリ電池、グラフ表示ソフトウェア(CD)、USBケーブル、携帯用ケース(MODEL 9118)
オプション	リーケージクランプセンサー(MODEL 8141、MODEL 8142、MODEL 8143) / ハードケース(MODEL 9119)

オプション

ハードケース

MODEL 9119 標準価格 4,500円

ハードケースの収容スペースにはリーケージクランプセンサを任意の組み合わせで3台収容できます。

【リーケージクランプ収容組合せ表】

リークログー本体	組合せ可能台数					
	1台					
MODEL 8143	1台					
MODEL 8142	2台	1台	3台		2台	1台
MODEL 8141	1台		2台	1台		

お求めやすいセットモデルも、ご用意いたしました。

セットモデル名	MODEL 5000-1	MODEL 5000-2
リークログー(スタンダードタイプ)	MODEL 5000:1台	MODEL 5000:1台
リーケージクランプセンサ	MODEL 8141(24mm):1台	MODEL 8142(40mm):2台
	MODEL 8142(40mm):1台	
	MODEL 8143(68mm):1台	MODEL 8143(68mm):1台
標準価格	90,500円	93,500円

セットモデル名	MODEL 5001-1	MODEL 5001-2
リークログー(ロングライフタイプ)	MODEL 5001:1台	MODEL 5001:1台
リーケージクランプセンサ	MODEL 8141(24mm):1台	MODEL 8142(40mm):2台
	MODEL 8142(40mm):1台	
	MODEL 8143(68mm):1台	MODEL 8143(68mm):1台
標準価格	92,500円	95,500円



リーケージクランプセンサ

CE

Ø24

MODEL 8141
標準価格 15,000円



CE

Ø40

MODEL 8142
標準価格 18,000円



CE

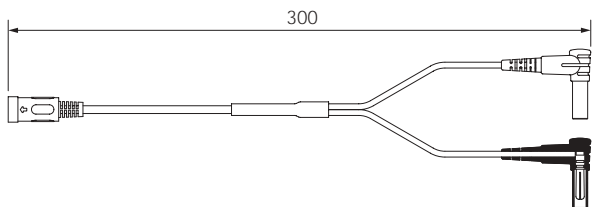
Ø68

MODEL 8143
標準価格 25,000円



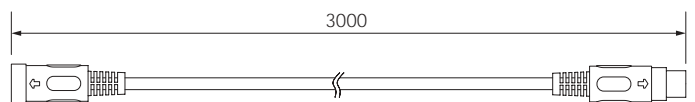
	MODEL 8141	MODEL 8142	MODEL 8143
測定可能導体寸法	最大 24mm	最大 40mm	最大 68mm
入力電流範囲	AC 0~1000mA	AC 0~1000mA	AC 0~1000mA
出力電圧	AC 0~100mV(AC 100mV/A)	AC 0~100mV(AC 100mV/A)	AC 0~100mV(AC 100mV/A)
精度	±1.0%rdg±0.1mV(50/60Hz) ±2.0%rdg±0.1mV(40Hz~1kHz)	±1.0%rdg±0.1mV(50/60Hz) ±2.0%rdg±0.1mV(40Hz~1kHz)	±1.0%rdg±0.1mV(50/60Hz) ±2.0%rdg±0.1mV(40Hz~1kHz)
絶縁耐圧	AC 3,700Vrms(1分間)	AC 3,700Vrms(1分間)	AC 3,700Vrms(1分間)
コード長:出力端子	コード長2m:MINI DIN 6pin	コード長2m:MINI DIN 6pin	コード長2m:MINI DIN 6pin
使用温湿度範囲	0~50 85%(結露なきこと)	0~50 85%(結露なきこと)	0~50 85%(結露なきこと)
出力インピーダンス	約200	約200	約120
安全規格	IEC 61010-1 CAT. 300V 汚染度2	IEC 61010-1 CAT. 300V 汚染度2	IEC 61010-1 CAT. 300V 汚染度2
外形寸法	100(L)×60(W)×26(D)mm	128(L)×81(W)×36(D)mm	186(L)×129(W)×53(D)mm
重量	約150g	約240g	約490g
付属品	携帯用ケース(MODEL 9095)	携帯用ケース(MODEL 9095)	携帯用ケース(MODEL 9094)
オプション	パナナ 4変換プラグ(MODEL 7146) 延長コード(MODEL 7147)	パナナ 4変換プラグ(MODEL 7146) 延長コード(MODEL 7147)	パナナ 4変換プラグ(MODEL 7146) 延長コード(MODEL 7147)

オプション



パナナ 4変換プラグ
MODEL 7146

標準価格 2,500円



延長コード
MODEL 7147

標準価格 4,300円



安全にお使いいただくために

ご使用前に、商品に添付されている取扱説明書の「使用上のご注意」をよくお読みの上、正しくお使いください。

お問い合わせ、ご用命は下記へ



共立電気計器株式会社

本社
東京営業所
産機直需課

〒152-0031 東京都目黒区中根2-5-20
TEL. 03(3723)7021 FAX.03(3723)0139

大阪営業所

〒564-0062 吹田市垂水町3-1-16-3 江坂三昌ビル6F
TEL.06(6337)8648 FAX.06(6337)8590

仙台営業所

〒983-0841 仙台市宮城野区原町1-3-21 仙塩レジデンス308
TEL.022(297)9671 FAX.022(298)8009

工場

宇和島・愛媛

ホームページ

<http://www.kew-ltd.co.jp>