



# KEW Smart

キュースマート アドバンスト **Advanced**

Android™・iOS対応 測定記録アプリ  
対応のBluetooth®搭載製品が1つのアプリで管理できる

## ～帳票作成機能編～



この機能を使うことで、**ユーザーが作成したエクセルファイル**を読み込んで値や罫線を表示させ、**空白セル**に機器の測定値を直接入力したり、好きな言葉を入れて、エクセルファイルとして保存することが出来ます。

### 出来ること

- ・ Bluetooth製品と接続することで測定値やシリアルNoを簡単に入力出来ます
- ・ 好きな言葉を登録すれば、タップするだけでセルに言葉を入力出来る定型文機能を持っています
- ・ **定型文は保存することが出来ます。作業に合わせて複数の組み合わせの定型文を切り換えることが出来ます。**
- ・ 設定したしきい値を超えた場合の測定値をカスタマイズして入力することが出来ます
- ・ **元のエクセルファイルに"□"BALLOT BOX (文字コード U+2610)を入力しておく、マークとして利用できます**
- ・ 斜線を入れたセルは、入力不可のセルになります
- ・ 作業中のファイルは、常にバックアップがされていますので、いつも最新の状態から開始できます。

### 出来ないこと

- ・ **古いExcel形式のファイル(.xls)には対応していません。(.xlsxのみ)**
  - ・ **関数、図形、画像などには対応しておらず、表示できません**
- ※アプリ上での表示はされませんが、保存したエクセルファイルを開くと、元のファイルの状態が残っています
- ・ アプリ上で元のファイルの値や罫線、フォントサイズ等をアプリ上で変更することは出来ません
  - ・ セルの背景色や文字色、罫線色などには対応していません。全て同じ色として表示されます
  - ・ 特定のフォントを用いた場合に、列幅が長く表示されることがあります
  - ・ 帳票作成機能では、測定したデータにGPS情報を紐づけ出来ません。



# フォーム選択画面

ここをタップしてエクセルファイルを選択します。選択したファイルは、フォームとして下の部分に追加されます



フォームを削除したい時に使用します

**帳票作成する**

入力するフォームを選択してください


フォームを追加する      フォームを削除する

共有ビル\_分電盤.xlsx      フォーム1.xlsx

虫眼鏡マークをタップするとサムネイルを拡大して確認できます

測定値を入力したいフォームのサムネイルをタップしてください

データを開く   簡易モニタリング   図面へ入力する   

# 測定値入力画面

フォーム選択画面  
へ戻る

ファイルの保存

帳票設定

接続する測定器の選択

"データを開く"時に  
コメントを表示

サイドメニューの開閉

窓位置の変更

入力設定

定型文

数値をタップすると  
指定のセルに値が入り  
ます。自動入力にする  
こともできます。

電遮断器試験】

	定格(A)	使用電圧 [V]	絶縁抵抗測定			接地抵抗測定		漏電遮断
			線間 [MΩ]	大地間 [MΩ]	判定	測定値 [Ω]	判定	テストボタンでの判定
非常照明	50Af / 20AT	100	/	>20.0		/	<input checked="" type="checkbox"/>	
ワークスペース5 電灯	50Af / 20AT	100	/	>20.0		/	<input checked="" type="checkbox"/>	
ワークスペース4 電灯	50Af / 20AT	100	/	>20.0		/	<input type="checkbox"/>	
植栽照明 電灯	50Af / 20AT	100	/	>20.0		/	<input type="checkbox"/>	
廊下2,乗降ロビー電灯	50Af / 20AT	100	/	>20.0		/	<input type="checkbox"/>	
外装 電灯	50Af / 20AT	100	/	>20.0		/	<input type="checkbox"/>	
ワークスペース4	50Af / 20AT	100	/	>20.0		/	<input type="checkbox"/>	

チェックボックス  
押すだけでチェックをつけることができます  
この機能は元のエクセルファイルのセルに  
"□" BALLOT BOX (文字コード U+2610)  
文字を入れておくと、アプリ上でチェックボッ  
クスとして作用します。

選択中のセル  
画面をタップすること  
で切り替えられます

元のエクセルファイルに  
斜線を入れると、入力不  
可のセルとなります。

画面を縮小

カット(削除)

コピー

ペースト

キーボード入力

画面を拡大

1F分電盤

2F分電盤

3F分電盤

タップすることでシートを切替えられます

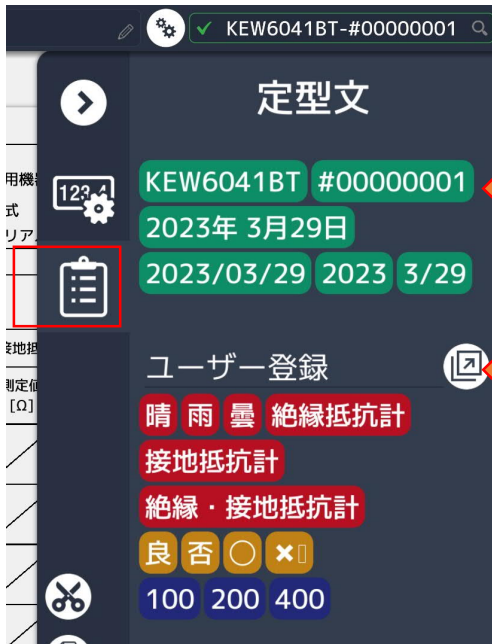
【一覧】

シート名の  
一覧表示

# サイドメニュー



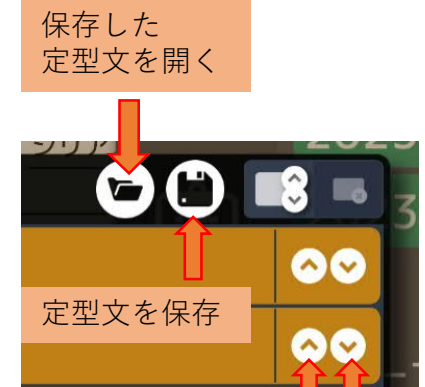
- 入力後のカーソル移動: テキストや測定値を入力後、移動する方向を"移動しない"、"右"、"下"から選択出来ます。
- 測定値の自動入力: ONにすると、測定終了後測定値が自動的に入力されます
- 単位記号の付加: ONにすると、測定値に単位が付加されます
- 測定値のホールド: 測定中の最大値(MAX)、最小値(MIN)をセルに入力出来ます



- 定型文: 日付、製品モデル、シリアルは自動で表示されます。セルに入れたい言葉をタップしてください
- ユーザー登録: このボタンをタップすることで好きな定型文を登録できます。セルに入れたい言葉をタップしてください



定型文の背景の色を選択



保存した定型文を開く

定型文を保存

定型文の順番を入れかえ

入れかえと削除ボタンの切替

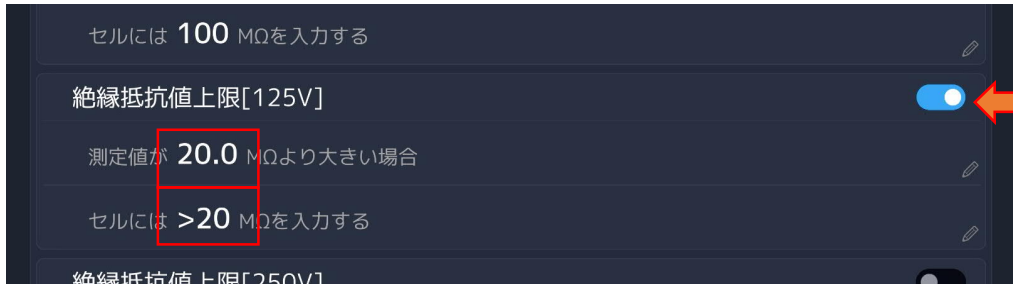


× ボタンで削除



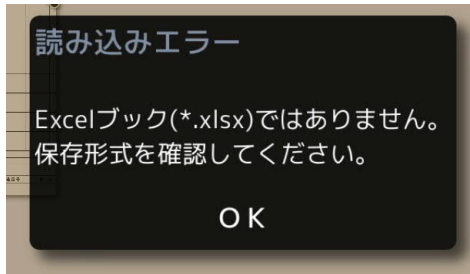
## 帳票設定

絶縁抵抗計を使った測定値入力時に使用する設定です。



ONにしなければ、この機能は働きません。

## FAQ



### #ファイル読み込み時にエラーが出る

ファイルオープン時に左のエラーが表示された場合、そのエクセルファイルが、“Strict Open XML”形式のファイルである可能性があります。該当のエクセルファイルをPCソフトで開いて、“別名で保存”を行い“Excelブック”形式で保存して再読み込みをお願い致します。

### # 必要のない空白のセルまで表示されしまう又は、表示されないセルがある

このアプリは、エクセルファイルの“最後のセル”位置に従って表示する仕様となっております。空白セルであっても、書式設定などが含まれていると表示対象となってしまいます。PCソフトでエクセルファイルを開いて、[Ctrl]+[G]を押して“最後のセル”位置を確認してください。また、シート数に制限はありませんが、各シートの100行x200列(GR)までのセルしか表示されません。よってその外側にあるセルについては、表示が出来ません。

### # 表示される帳票が横長に表示されてしまう

いくつかのフォントを使っている場合、横長に表示されてしまうことがあります。全てのフォントをMSゴシックなどに変換して再読み込みしてください

# FAQ

## #関数は使えるか？

申し訳ありませんが、基本的には対応しておりません。保存したエクセルファイルを開いた後、入力されたセルの値を数値に変換して頂くと、計算できる場合もあります。

## #ファイルを開くとアプリがクラッシュする

基本的には、他のファイルへの参照(リンク)や複雑な関数などが設定されている場合、クラッシュすることがあります。申し訳ありませんが、エクセルの特殊な機能を使っていることに心当たりがある場合は削除して読み込ませてみてください。

## #入力した測定値や言葉のフォントサイズや文字位置を変更したい

申し訳ありませんが、現時点では出来ません。

空白セルに入れられる文字サイズや文字位置(右詰め、左詰め、中央)は、元のエクセルファイルのセルで指定されたサイズ、位置に従って決定されてしまいます。お手数ですが、元のエクセルファイルを修正願います。

## #自分で登録した定型文の組み合わせを他のタブレットでも使いたい

定型文を保存したら、ストレージ内にある"KEW Smart"のフォルダを探してください。そのフォルダの下にある"phrases"というフォルダに自分が登録した名前のファイルが".json"という拡張子で登録されているはずです。そのファイルを他のタブレットの同じ位置にコピーして使用してください。