

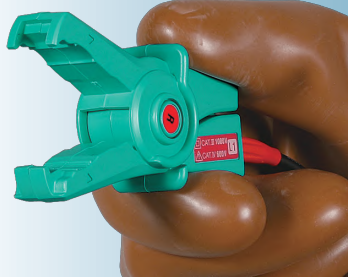


Quality and reliability is our tradition

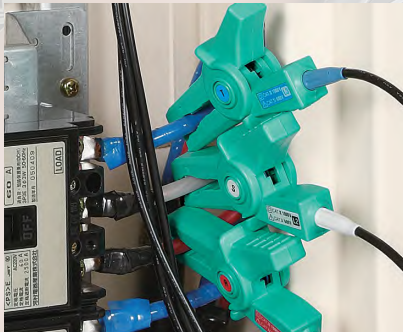
KYORITSU

非接触検相器 KEW 8035

電線の被覆の上から安全に測定



2mm²~325mm²の電線に対応



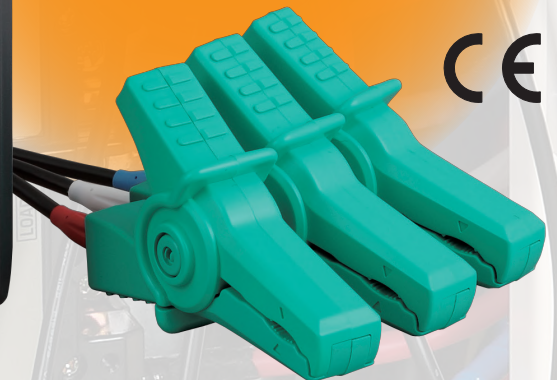
被覆上からクリップ



マグネット付



検相、欠相の有無
およびデルタ結線時の
接地相確認



- 2mm²~325mm²(IV)の電線に対応 (仕上げ外径φ2.4mm~30mm)
- 相順、欠相の有無をLEDとブザーでチェック
- デルタ結線時の接地相を自動認識し、LEDの点滅で表示
- 配電盤の中に設置ができるマグネット付
- 三相AC70~1000Vまでの広い測定電圧範囲
- LEDライトアップ機能で昼光下でもはっきり確認
- 国際安全規格IEC 61010-1 CAT IV 600V / CAT III 1000V準拠



● KEW 8035 仕様

測定機能	検相（正相、逆相）、欠相の有無および接地相確認
測定原理	静電誘導方式
測定電圧範囲	三相電源AC70～1000V（正弦波、連続）
被測定導体径	仕上げ外径φ2.4～30mmの絶縁電線
測定周波数範囲	45～66Hz
検相表示	正相：回転矢印緑色LED順次点滅（右回り）、 正相文字緑色LED点灯、ブザー断続音 逆相：回転矢印赤色LED順次点滅（左回り）、 逆相文字赤色LED点灯、ブザー連続音
表示機能	LEDライトアップ機能
電池電圧警告	電池消耗時：電源LED点滅
使用温湿度範囲	－10～50℃、80%（結露なきこと）
保存温湿度範囲	－20～60℃、80%（結露なきこと）
適合規格	IEC 61010-1（JIS C 1010-1）CAT IV 600V / CAT III 1000V 汚染度2 IEC 61326、IEC 61557-1,7
使用電池	単3アルカリ乾電池LR6（1.5V）×4 ※連続使用可能時間 約80時間（オートパワーオフ約10分）
外形寸法/質量	112（L）×61（W）×36（D）mm / 約380g
測定コード	約70cm
測定チャンネル色	R：赤 S：白 T：青
本体付属品	9096（携帯用ケース） 単3アルカリ乾電池（LR6）×4 取扱説明書

※V結線の測定には対応しておりません。

● 本体付属品



9096
携帯用ケース

● 製品の詳しい仕様・価格等は
こちらからご確認いただけます



製品ページはこちら



操作方法をYouTubeで公開中

安全にお使いいただくために ご使用の前に、商品に添付されている取扱説明書の「使用上のご注意」をよくお読みの上、正しくお使いください。

■お問い合わせ、ご用命は下記へ



共立電気計器株式会社

www.kew-ltd.co.jp

東京オフィス	〒152-0031 東京都目黒区中根 2-5-20 TEL.03 (3723) 7021 FAX.03 (3723) 0139
大阪オフィス	〒564-0062 大阪府吹田市垂水町 3-16-3 高橋ビル TEL.06 (6337) 8648 FAX.06 (6337) 8590
名古屋オフィス	〒461-0004 名古屋市中区葵 1-12-1 オフィス布池 TEL.052 (939) 2861 FAX.052 (939) 2862
四国オフィス	〒790-0964 愛媛県松山市中村 1-3-28 TEL.089 (998) 4190 FAX.089 (998) 4191
九州オフィス	〒812-0011 福岡市博多区博多駅前 3-4-25 アクロスキューブ博多駅前 TEL.092 (419) 7162 FAX.092 (472) 3750

製品の使用に関するお問い合わせ

お客様相談室 0120 (62) 1172 (9:00～12:00, 13:00～17:00 土・日・祝日を除く)