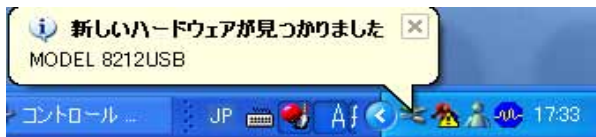
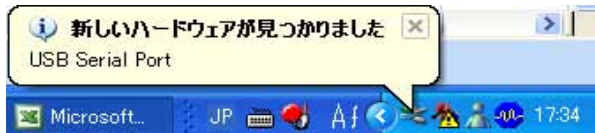


USBドライバのインストール

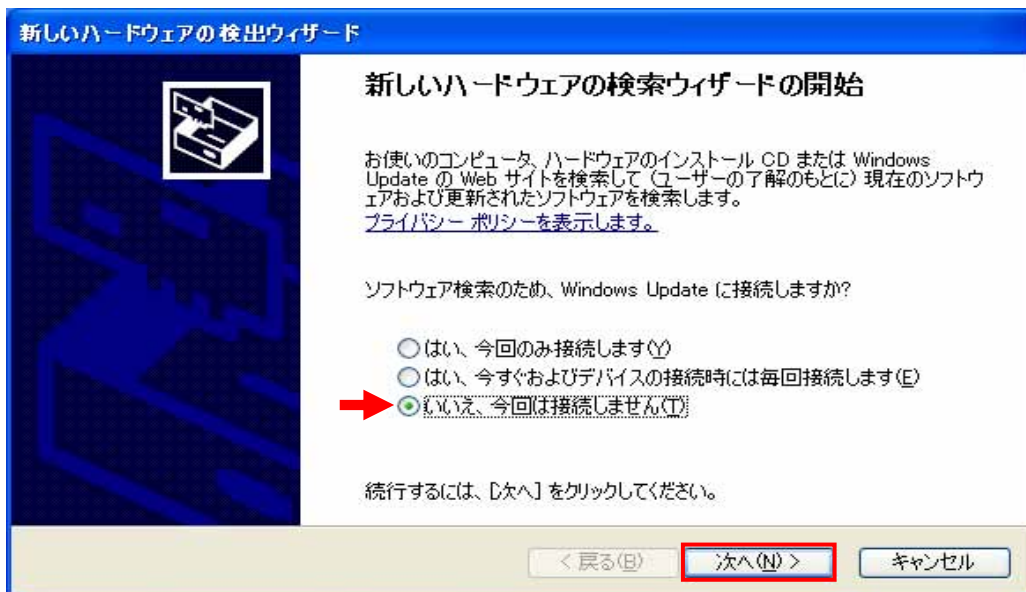
- (1) パソコンにUSBコードを接続します。
- (2) USBケーブルのもう一方を通信アダプタへ接続します。
- (3) 本体と正常に接続されると、下図のようなバルーンが表示されます。



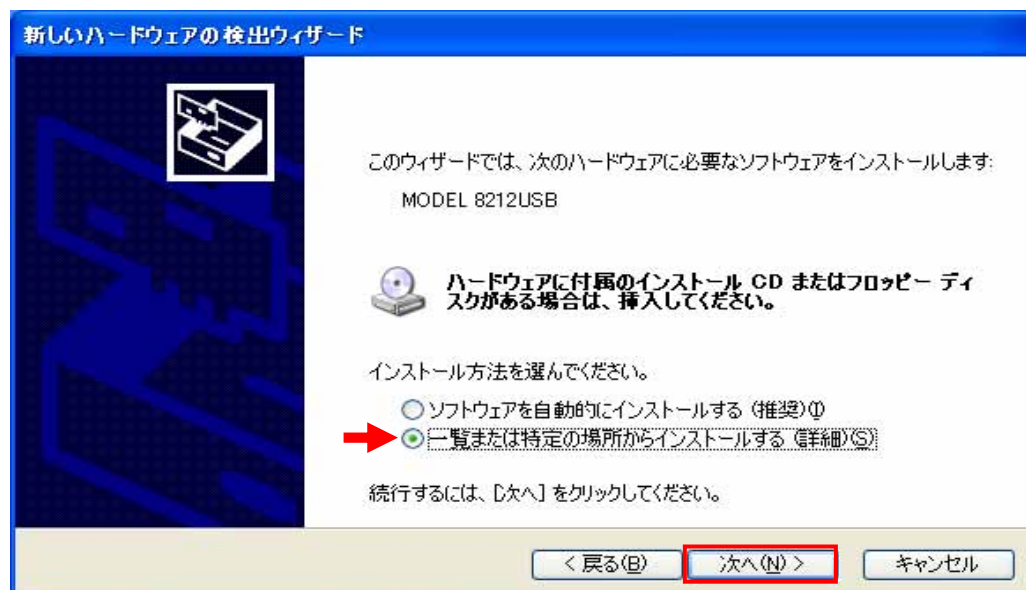
- (4) (5)～(11)と作業を終えると下の図の様なバルーンが表示され、もう一度(5)～(11)の作業を繰り返します。2回インストールが実行されると完了です。



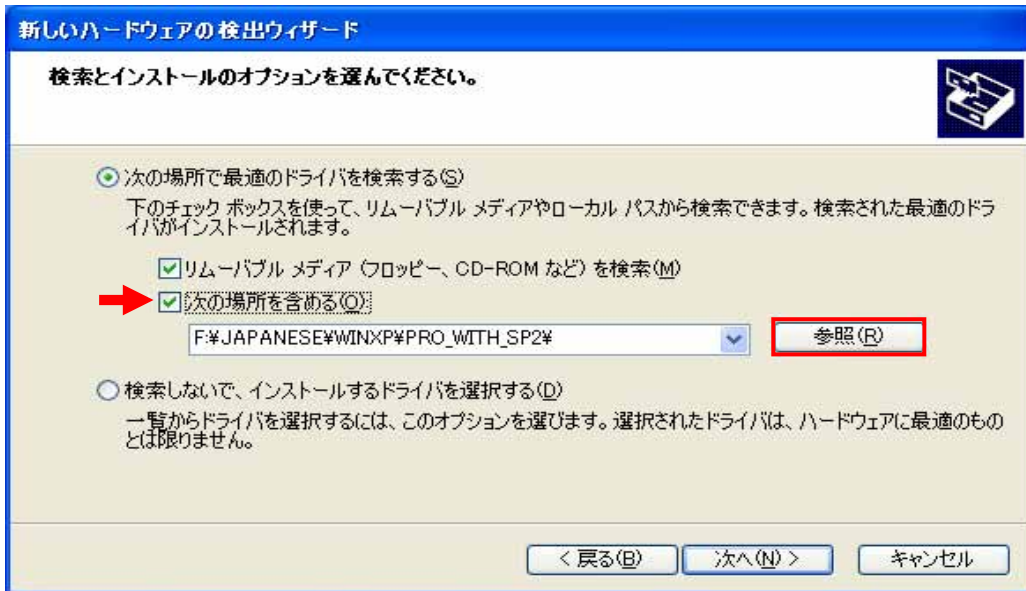
- (5) (3)が表示された後、下図が表示されます。「いいえ、今回は接続しません」を選択し「次へ」をクリックします。



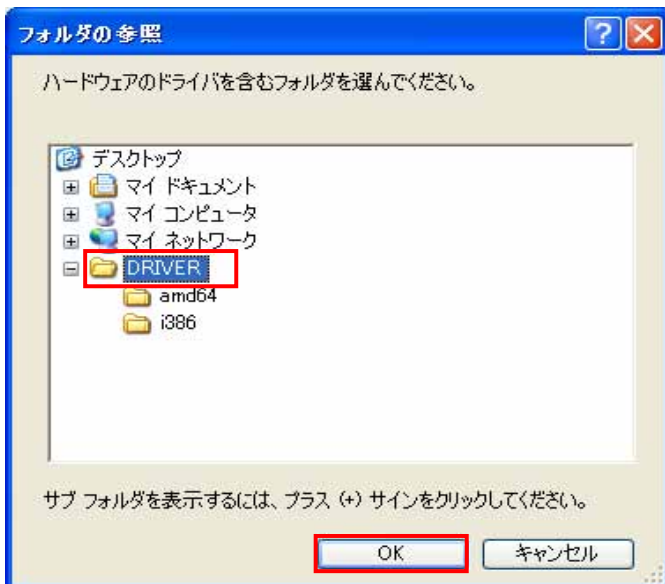
- (6) 「一覧または特定の場所からインストールする (詳細)」を選択し「次へ」をクリックします。



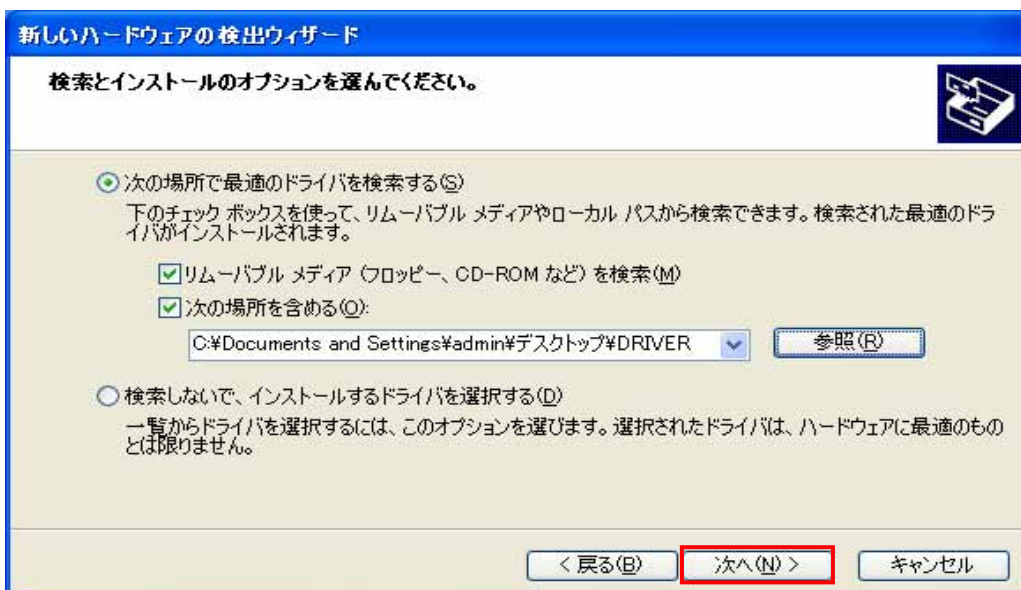
(7) 「次の場所を含める」にチェックを付け「参照」をクリックします。



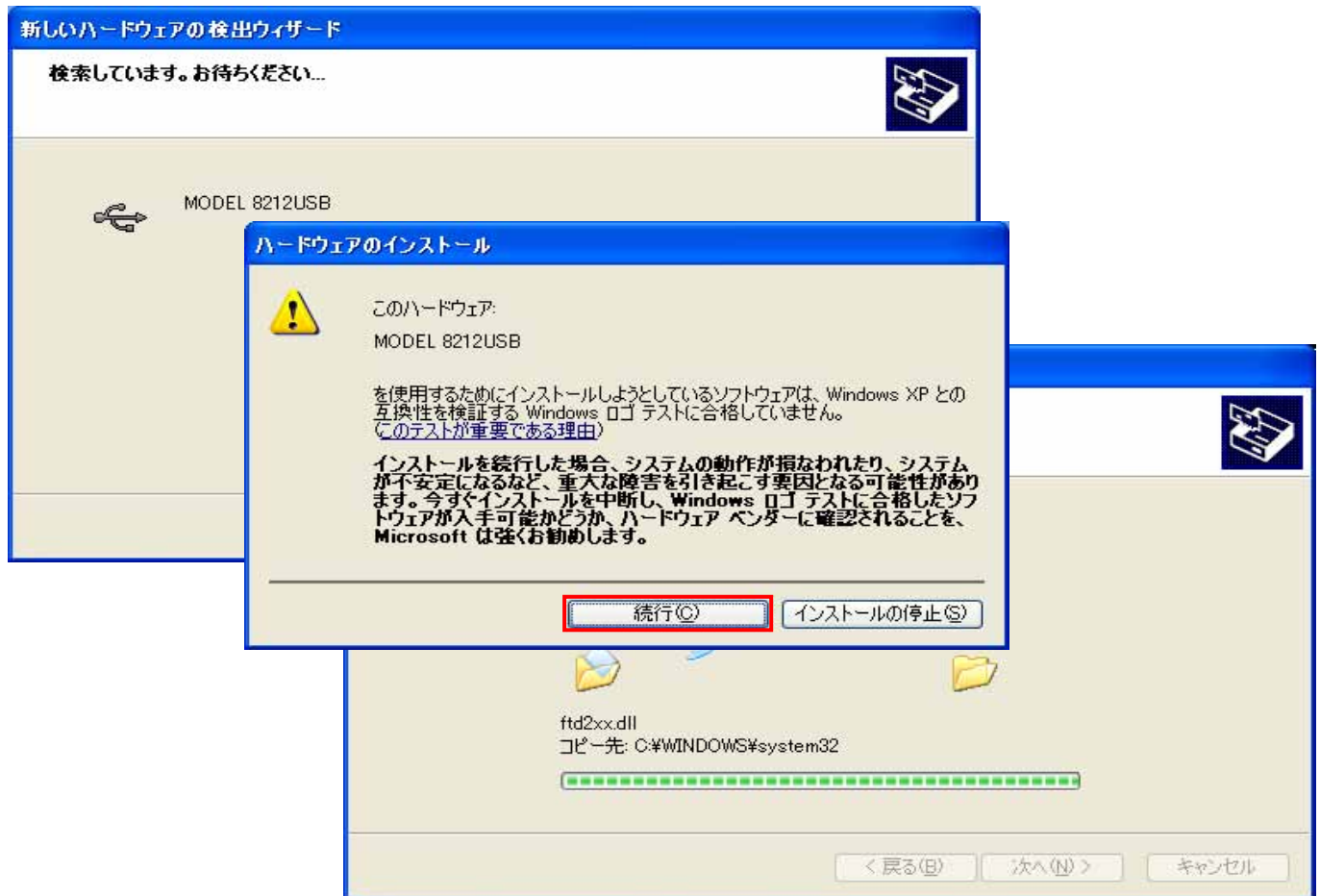
(8) ホームページからダウンロードし、解凍したフォルダを指定します。



(9) 選択した場所が表示されていることを確認し、「次へ」をクリックします。



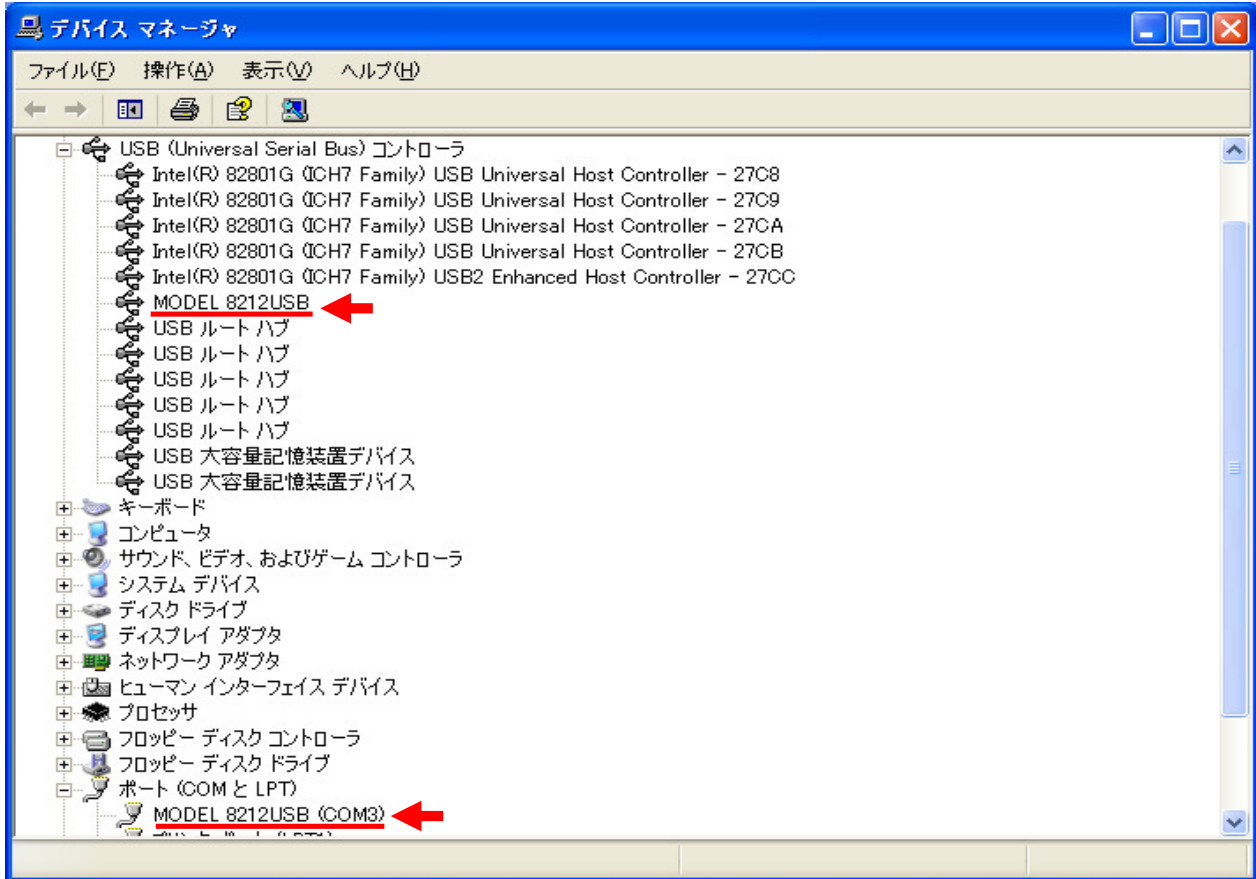
- (10) 次の様な画面がでましたら、「続行」をクリックします。
(動作確認をしており、インストールを続けても問題ありません。)



- (11) ウィザードが終了しますと、インストール完了です。「完了」をクリックして終了します。



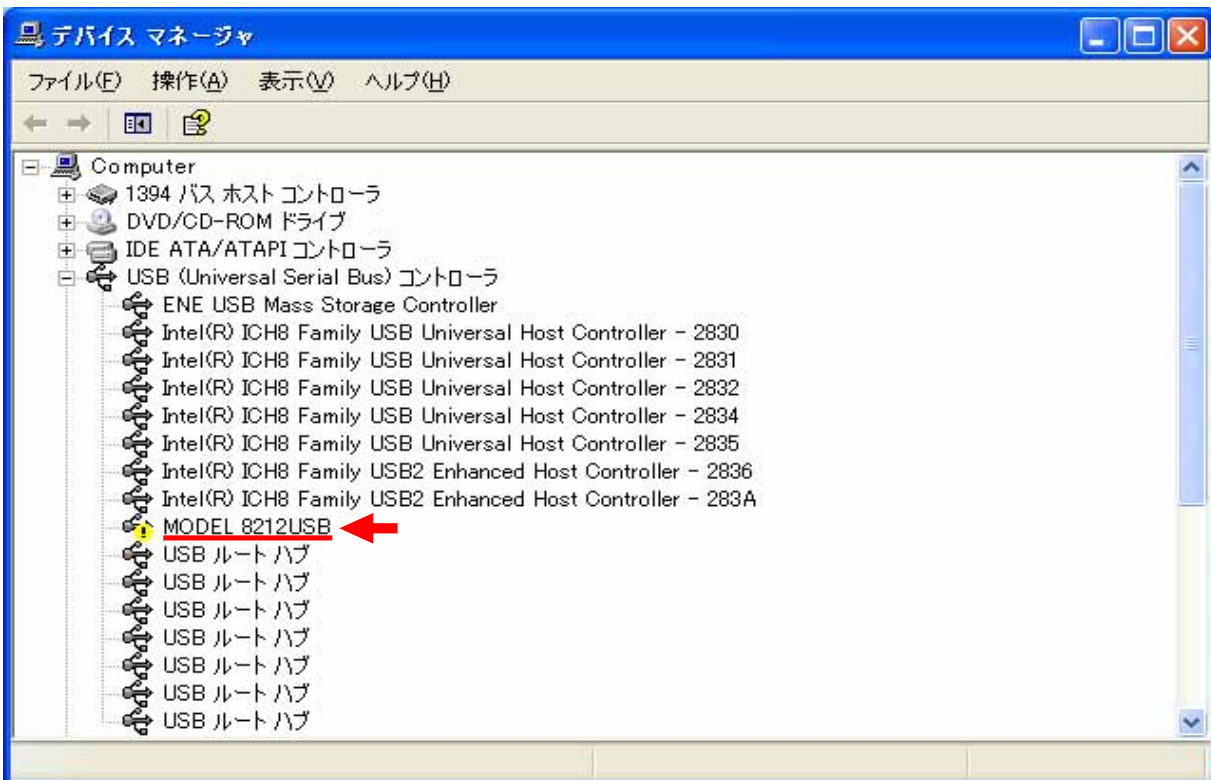
(12) 下の図のように2つインストールされれば正常にドライバーがインストールされました。



USBドライバの削除

USBドライバのインストールを中断後、再インストールできない場合は、次の手順で、一度USBドライバを削除してから、インストールをやり直してください。

- (1) パソコンにUSBを接続します。
- (2) Windowsの「スタート」→「コントロールパネル」をクリックします。
- (3) コントロールパネルの「システム」をクリックします。
- (4) 「ハードウェア」の「デバイスマネージャー」をクリックします。
- (5) USB (Universal Serial Bus) コントローラ」または「その他のデバイス」にある、「MODEL 8212USB」の項目で、右クリックします。
- (6) 「削除」をクリックしてUSBドライバをアンインストールします。



- (7) パソコンに接続しているUSBコードを一度はずして、再度接続します。
- (8) 新しいハードウェアの検索ウィザードが開始されましたら、「USBドライバのインストール」の手順にしたがって、インストールを完了してください。