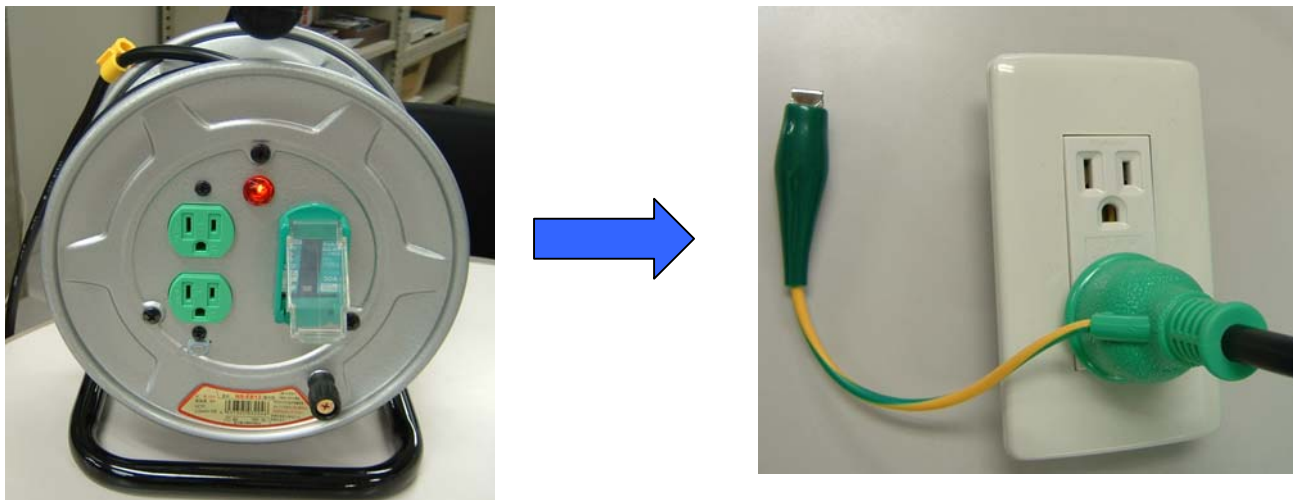


KEW5410における電エドラムおよび コンセント付きELB（びりびりガード）の試験方法

I. ELB付き電エドラムの試験方法

i. 接地付きコンセントの場合

- ① 電エドラムのプラグを接地付きコンセント（3Pコンセント）に接続する



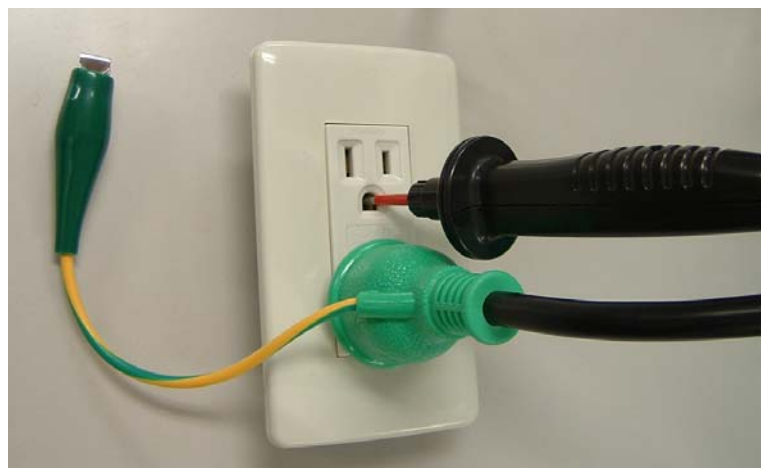
- ② 電エドラムのライン側を検電器で確認する



③ 検電器で確認した電エドラムのライン側へKEW5410の赤のプローブを接続する



④ 黒のプローブを電エドラムの接地端子、または、接地付きコンセント（3Pコンセント）の接地端子に接続し、電エドラムのELB試験を行なう（試験の手順に関しては、取扱説明書の通り）



※黒のプローブは、接続しやすい接地端子へ接続してください。

ii 項で説明しますが、配電盤の接地端子等でも測定は可能です。

その際、測定値に影響はありません。



接続例

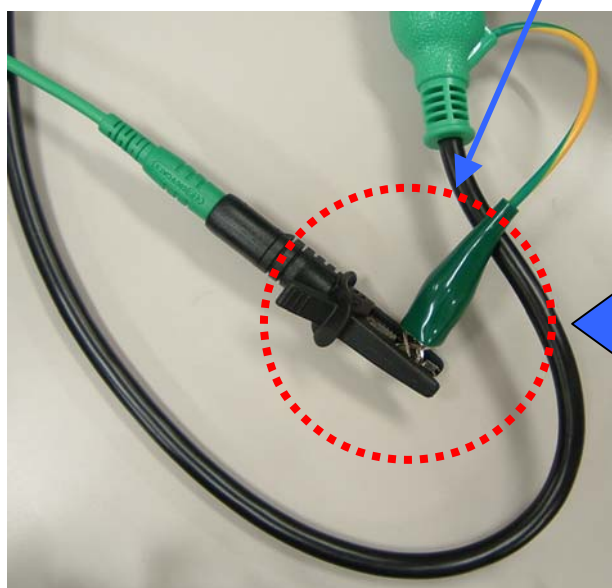
ii. 接地付きコンセントがない場合

① 電エドラムのプラグを2Pのコンセントに接続する



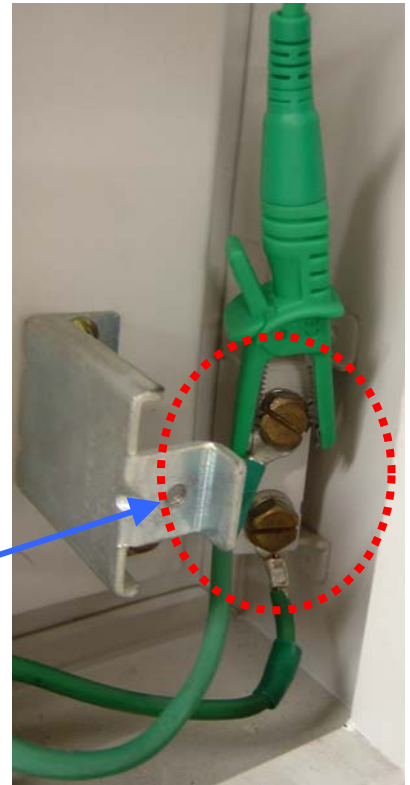
② 電エドラムのプラグアースの接地を確保する

例：今回は分電盤のアース端子で接地を確保する



ワニロクリップ等を利用し接地を確保

前ページより、



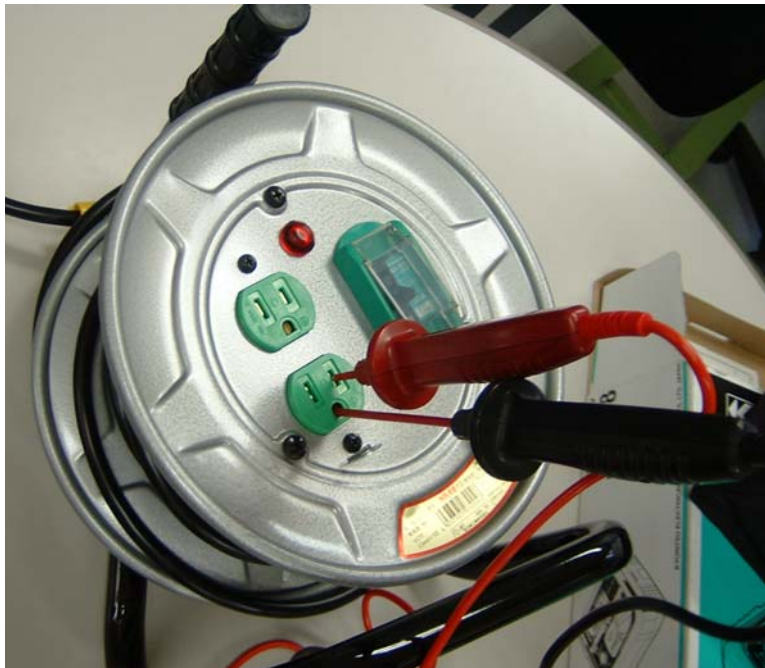
③ 電エドラムのライン側を検電器で確認する



- ④ 検電器で確認した電エドラムのライン側へKEW5410の赤のプローブを接続する



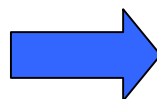
- ⑤ 黒のプローブを電エドラムの接地端子へ接続し、電エドラムのELB試験を行なう
(試験の手順に関しては、取扱説明書の通り)



II. コンセント付きELB（びりびりガード）の試験方法

i. 接地付きコンセントの場合

- ① コンセント付きELBを接地付きコンセント（3Pコンセント）に接続する



- ② 検電器でコンセント付きELBのライン側を確認する



- ③ 検電器で確認した電工ドラムのライン側へKEW5410の赤のプローブを接続する



- ④ 黒のプローブをコンセントの接地端子に接続し、コンセント付きELBの試験を行なう
(試験の手順に関しては、取扱説明書の通り)



※黒のプローブは、接続しやすい接地端子
へ接続してください。

ii 項で説明しますが、配電盤の接地端子
等でも測定は可能です。

その際、測定値に影響はありません。



ii. 接地付きコンセントがない場合

① コンセント付きELBを2P
コンセントに接続する



② 検電器でコンセント付きELBの
のライン側を確認する

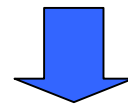
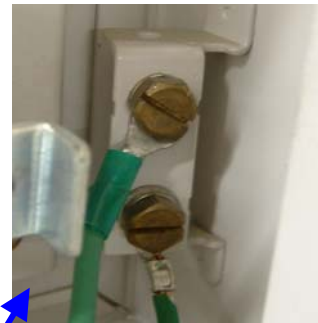
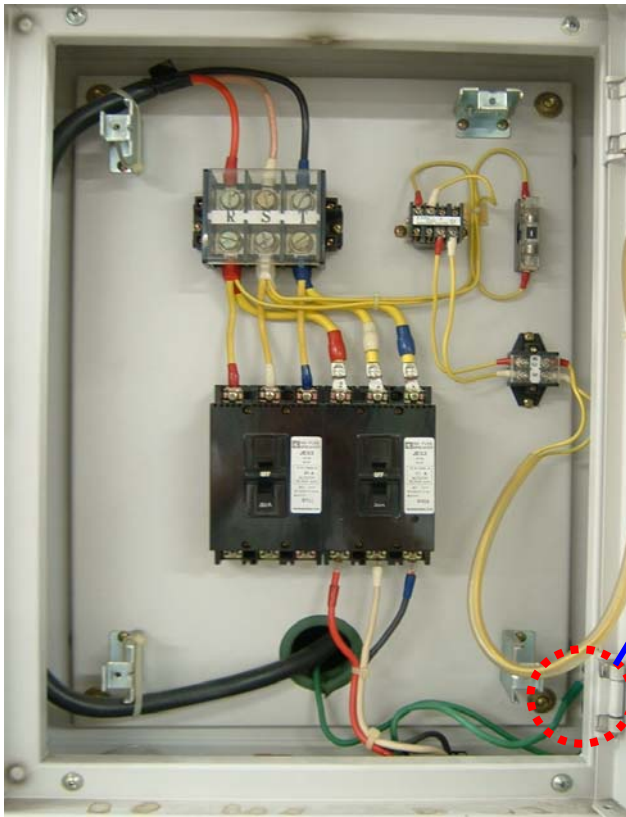


③ 検電器で確認した電工ドラムのライン側へKEW5410の赤のプローブを接続する



④ 黒のプローブを配電盤の接地端子等へ接続し、コンセント付きELBの試験を行なう。

(試験の手順に関しては、取扱説明書の通り)



備 考

- ・ I～II項の説明につきましては、接地端子の接地が確実にされていることが条件になります。
テスター等を利用して、接地の確認を事前に行なってください。