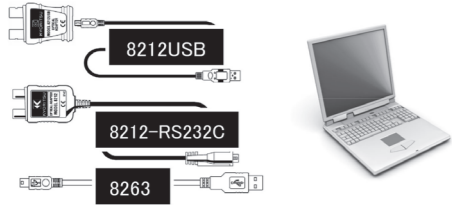


KEW Report

インストールマニュアル



MODEL 8263,8212USB,8212-RS232Cの付属ソフトウェア KEW Report のインストール手順について説明します。

1. はじめに

- インターフェース
本製品はUSBインターフェースを装備しています。
通信方式 : USB Ver1.1準拠

USB通信で以下のことが行えます。
・本体の内部メモリ内のデータをパソコンへダウンロード

- パソコンの推奨動作環境
 - OS (オペレーションシステム)
対応OSはCDケースのバージョンラベルまたは、弊社ホームページを確認してください。
 - 画面表示
解像度1024×768ドット、65536色以上
 - HDD (ハードディスク)
空き容量100Mbyte以上

- 商標について
 - Windows®は米国マイクロソフト社の商標です。

最新のソフトのダウンロードは、弊社ホームページから行うことができます。
www.kew-ltd.co.jp



2. 「KEW Report」のインストール

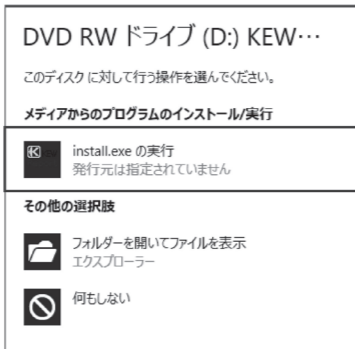
(Windows 10 / 8.1 について)

- (1)最初に以下を確認します。
 - インストールする前に、パソコンで起動しているすべてのアプリケーションを終了させてください。
 - インストールが終了するまで、本体を接続しないでください。
 - Administrator (コンピュータの管理者) 権限でインストールを行ってください。

- (2)付属のCD-ROMをCDドライブにセットします。
画面の右上に下記図が表示されましたら、左クリックして選択してください。

DVD RW ドライブ (D:) KEWReportV2.60
タップして、このディスクに対して行う操作を選んでください。

- (3)下記画像が表示されましたら、「install.exeの実行」をクリックしてください。
ユーザーアカウント制御の画面が表示された場合は、「はい (Y)」をクリックしてください。



- (2)または(3)の画像が確認できない場合は、CDの中の「install.exe」を実行してください。

- (4)「インストールが完了しました。」の画面が表示されたらインストール完了です。
「完了」をクリックして終了してください。



USBのインストールが完了しましたので、PCと接続させて使用してください。

※USBドライバのインストールを中断した場合は、CDドライブで右クリックし一覧の中から「開く」をクリックしてください。
表示されたウィンドウの中に「DRIVER」フォルダがあります。DRIVERの中にあるkewusbserial200_setup.exeを起動させてインストールを開始してください。

※USBドライバのアンインストールについて
「コントロールパネル」の「アプリケーションの追加と削除」にて、「Windows ドライバパッケージ - KYORITSU ELECTRICAL INSTRUMENTS WORKS, LTD. KYORITSU USB Driver Package-Bus」を削除してください。

- (4)ソフトウェア使用許諾契約書の内容を理解していただき、「同意します」をチェックして「次へ」をクリックします。



- (5)ユーザー情報及び所属の情報を入力して「次へ」をクリックします。

- (6)インストールの情報を確認して「インストール」をクリックするとインストールを開始します。

4. COMポート番号の確認

(Windows 10 / 8.1)

- (1)「スタート」ボタン を右クリックし、「デバイスマネージャー」をクリックします。

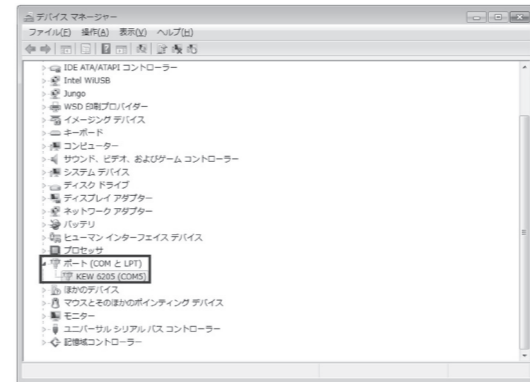


- (7)「完了」を押してインストールが終了します。
引き続き、USBドライバのインストールが始まります。
「3. USBドライバのインストール」を行って下さい。



※PCソフトウェアのアンインストールについて
「コントロールパネル」の「アプリケーションの追加と削除」にて、「KEW Report」を削除してください。

- (2)「ポート(COMとLPT)」を選択し、製品に割り振られたCOMポート番号を確認します。



- (3) COMポート番号が (COM1) ~ (COM32) 以外るとき、「5. COMポート番号の変更」を行って下さい。

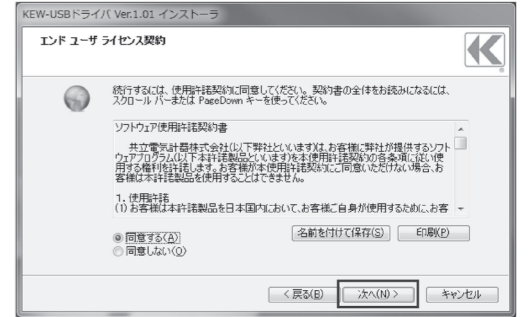
3. USBドライバのインストール方法

(Windows 10 / 8.1)

- (1)KEW Report のインストールを終了すると、下図が表示されUSBドライバのインストールが開始されます。
「次へ」をクリックしてください。



- (2)エンドユーザーライセンス契約の内容をご理解していただき、「同意する」をチェックして「次へ」をクリックします。

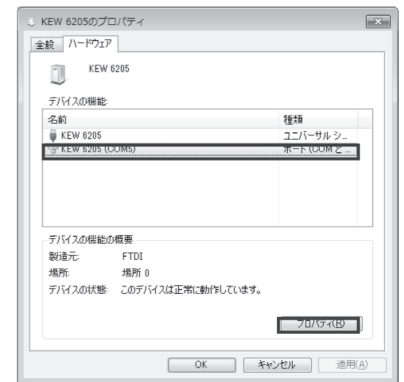


5. COMポート番号の変更

(Windows 10 / 8.1)

- (1)「4. COMポート番号の確認」を(3)まで進めます。

- (2)「製品名 (COMx)」を選択した状態で、プロパティをクリックする。



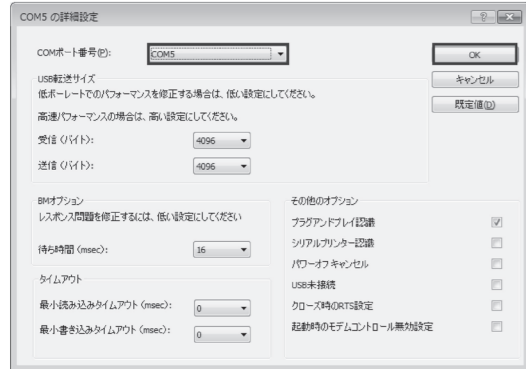
- (3)「ポートの設定」タブを選び「詳細設定」をクリックする。



※「詳細設定」を開けない場合、「全般」タブの「設定の変更」をクリックして下さい。



(4) 「COMポート番号」から、COM1 ～ COM32 の番号を選ぶ。選択後、「OK」を選んで終了する。



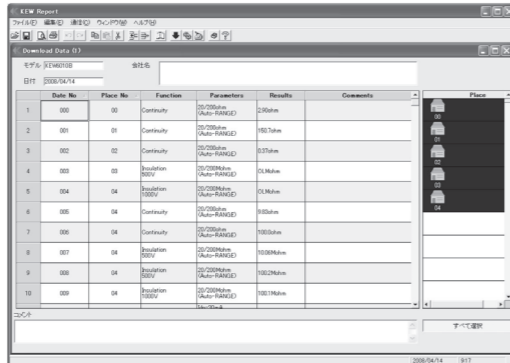
6. 「KEW Report」の起動

デスクトップ上の「KEW Report」アイコンをクリックするか又は「スタート」→「プログラム」→「KEW」→「KEW Report」をクリックして起動させます。

(5) COMポート設定
「KEW Report」メインウィンドウの「通信」→「COMポート」をクリックし、COMポート番号を設定します。



(6) ダウンロード
「KEW Report」メインウィンドウの「通信」→「ダウンロード」をクリックします。ダウンロードが正しく動作すると次のようなウィンドウが表示されます。また、「ファイル」→「終了」をクリックするか、ウィンドウ右上の[x]をクリックすると、プログラムを終了します。



操作方法等の詳細は、ヘルプをご覧ください。